

**Országos
kompetenciamérés
2017**



FIT-jelentés
Intézményi jelentés
6. évfolyam

Szerepi Kelemen János Általános Iskola
4163 Szerep, Kossuth utca 5-7.
OM azonosító: 031183



EMBERI ERŐFORRÁSOK
MINISZTERIUMA

 **KTATÁSI HIVATAL**



FIGYELEM! Kérjük, tartsa szem előtt, hogy a 2016/2017. tanévtől a képzési formák elnevezései megváltoztak. A jelentésben a hatályos köznevelési törvényben felsorolt képzési formák megnevezései szerepelnek: a korábbi szakközépiskola szakgimnáziumként, a korábbi szakiskola szakközépiskolaként, a korábbi speciális szakiskola szakiskolaként került feltüntetésre.

Létszám adatok

A telephelyek kódtáblázata

| | |
|---|---|
| A | 001 - Szerepi Kelemen János Általános Iskola (általános iskola) (4163 Szerep, Kossuth utca 5-7.) |
|---|---|

Az intézmény létszámadatai a 6. évfolyamon

| A telephely kódja | Képzési típus | Tanulók száma | | | | | | |
|-------------------|------------------|---------------|-------------|-------------------|--------------|-------------|-----------------------------|-------------------------|
| | | Összesen | SNI tanulók | Mentesült tanulók | BTMN tanulók | HHH tanulók | Jelentésre jogosult tanulók | A jelentésben szereplők |
| A | Általános iskola | 19 | 0 | 0 | 1 | 14 | 19 | 18 |
| Összesen | | 19 | 0 | 0 | 1 | 14 | 19 | 18 |

A Tanulói háttérkérdőívre és a családháttér-indexre vonatkozó létszám adatok

| A telephely kódja | Képzési típus | Tanulók száma | | | A telephelynek van-e CSH-indexe? |
|-------------------|------------------|-----------------------|------------------------------|----------------|----------------------------------|
| | | Jelentésre jogosultak | Tanulói kérdőívet kitöltötte | Van CSH-indexe | |
| A | Általános iskola | 19 | 17 | 15 | Van |
| Összesen | | 19 | 17 | 15 | |

Az intézmény jelentésre jogosult tanulóinak előző év végi matematikajegye

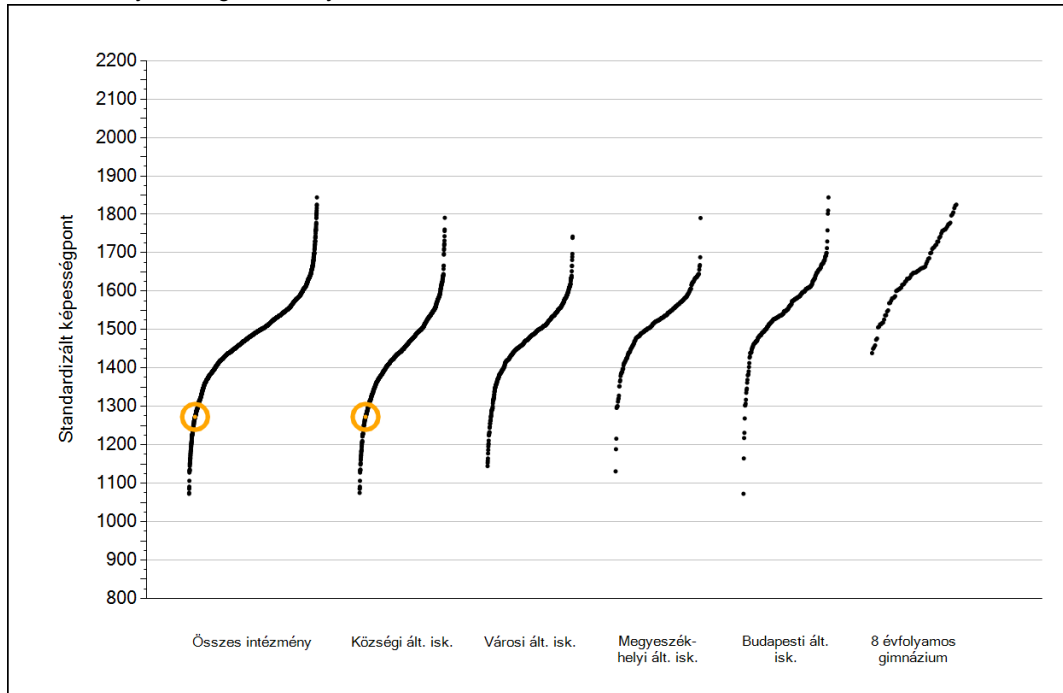
| A telephely kódja | Képzés típus | Szerepel-e a jelentésben? | Előző év végi matematikajegy | | | | | | Összesen |
|-------------------|------------------|----------------------------------|------------------------------|----------|----------|----------|----------|----------|-----------|
| | | | - | 1 | 2 | 3 | 4 | 5 | |
| A | Általános iskola | Jelentésben szereplők | 0 | 0 | 8 | 8 | 2 | 0 | 18 |
| | | Jelentésben nem szereplők | 0 | 1 | 0 | 0 | 0 | 0 | 1 |
| Összesen | | Jelentésben szereplők | 0 | 0 | 8 | 8 | 2 | 0 | 18 |
| | | Jelentésben nem szereplők | 0 | 1 | 0 | 0 | 0 | 0 | 1 |



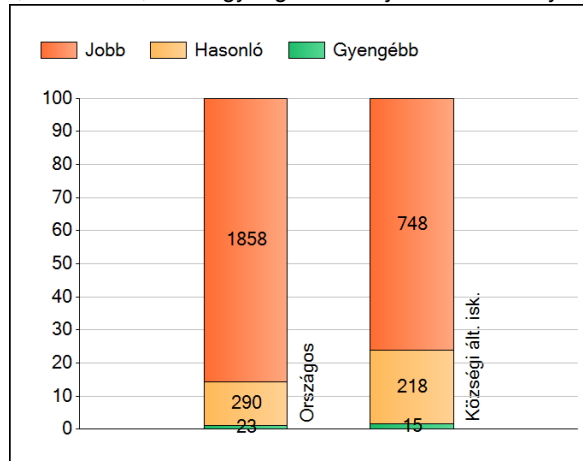
Matematika

1a Átlageredmények

Az intézmények átlageredményeinek összehasonlítása



A szignifikánsan jobban, hasonlóan, illetve gyengébben teljesítő intézmények száma és aránya (%)

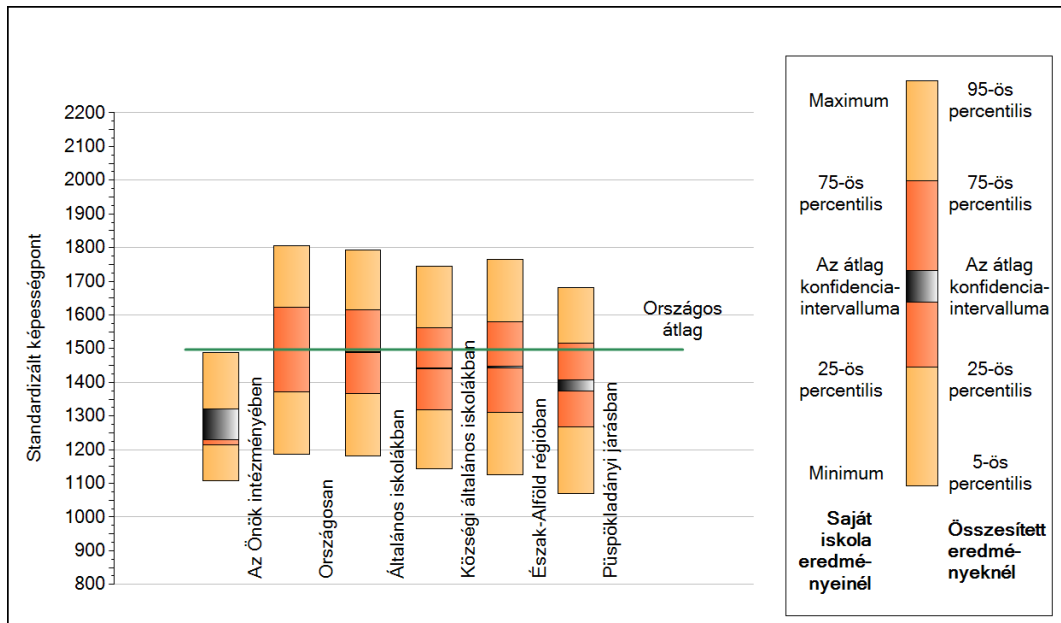


A tanulók átlageredménye és az átlag megbízhatósági tartománya (konfidencia-intervalluma)

| | |
|-------------------------------------|-------------------------|
| Az Önök intézményében | 1273 (1230;1322) |
| Országosan | 1497 (1496;1498) |
| Általános iskolákban | 1490 (1489;1491) |
| Községi általános iskolákban | 1442 (1439;1444) |
| Városi általános iskolákban | 1476 (1474;1477) |
| Megyeszékhelyi általános iskolákban | 1528 (1526;1531) |
| Budapesti általános iskolákban | 1561 (1558;1564) |
| 8 évfolyamos gimnáziumokban | 1657 (1653;1662) |

1b A képességeloszlás néhány jellemzője

A tanulók képességeloszlása az Önök intézményében és azokban a részpopulációkban, amelyekbe Önök is tartoznak

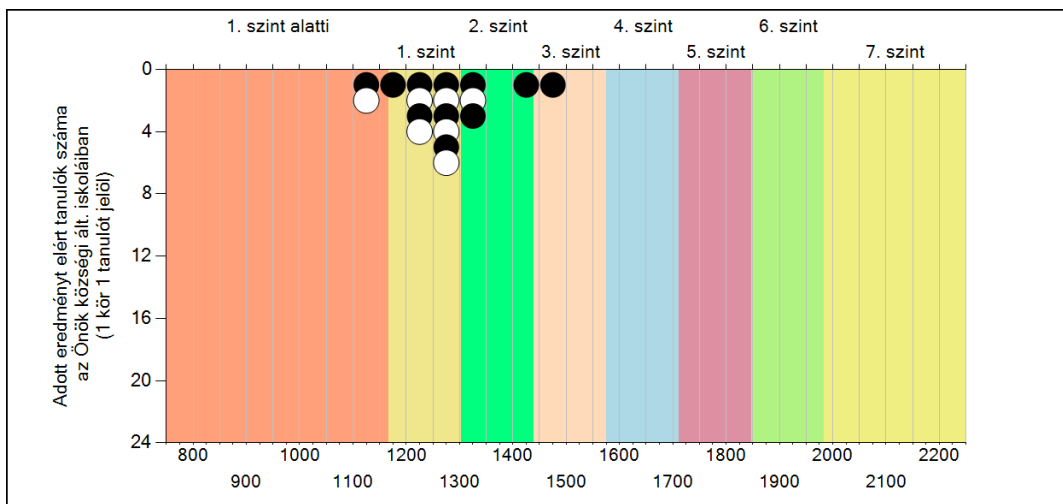
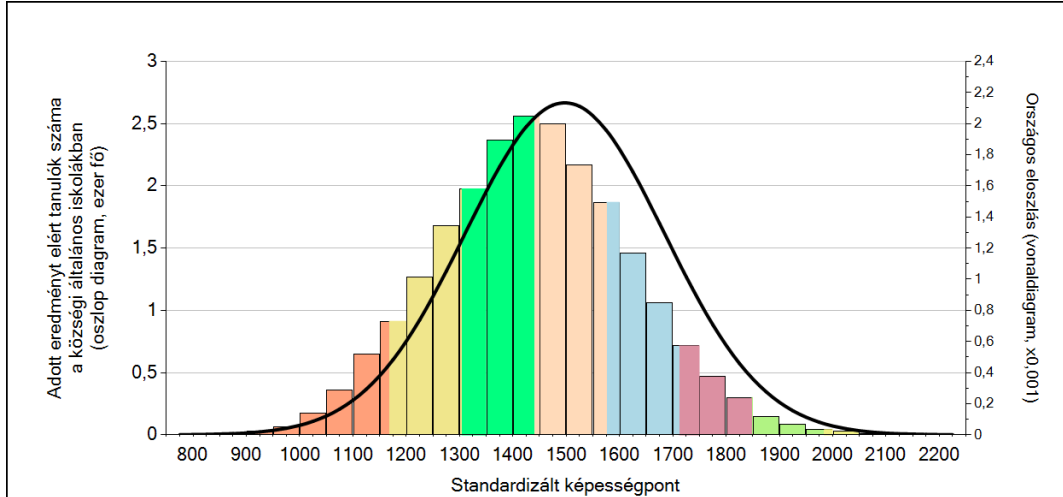


A tanulók képességeloszlása az egyes részpopulációkban

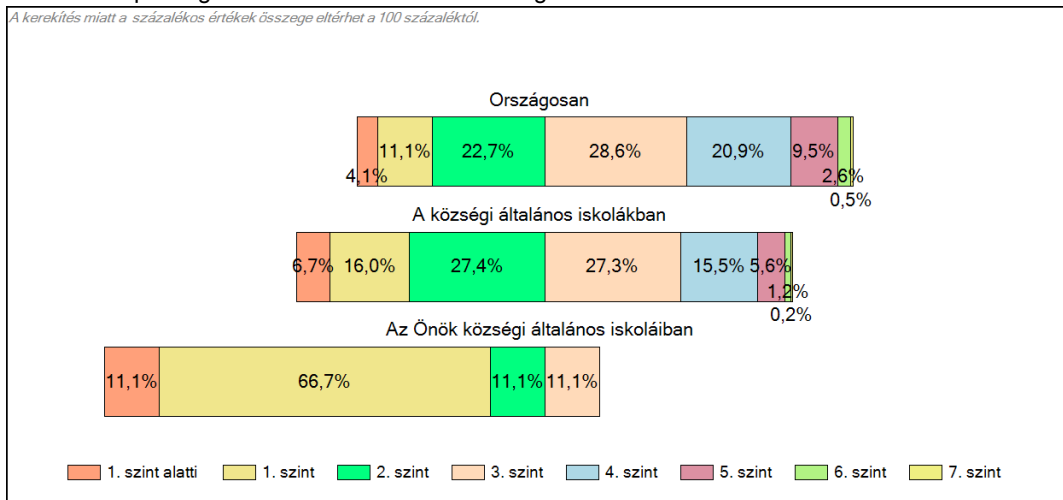
| | Min. / 5-ös perc. | 25-ös perc. | Átlag | (konf. int.) | 75-ös perc. | Max. / 95-ös perc. |
|------------------------------|-------------------|-------------|-------------|--------------------|-------------|--------------------|
| Az Önök intézményében | 1108 | 1213 | 1273 | (1230;1322) | 1304 | 1489 |
| Országosan | 1186 | 1372 | 1497 | (1496;1498) | 1624 | 1805 |
| Általános iskolákban | 1182 | 1366 | 1490 | (1489;1491) | 1614 | 1793 |
| Községi általános iskolákban | 1143 | 1318 | 1442 | (1439;1444) | 1562 | 1745 |
| Észak-Alföld régióban | 1126 | 1312 | 1446 | (1443;1448) | 1579 | 1764 |
| Püspökladányi járásban | 1069 | 1267 | 1389 | (1373;1408) | 1516 | 1680 |

1c Képességeloszlás

Az országos eloszlás, valamint a tanulók eredményei a községi általános iskolákban és az Önök községi általános iskoláiban



A tanulók képességszintek szerinti százalékos megoszlása



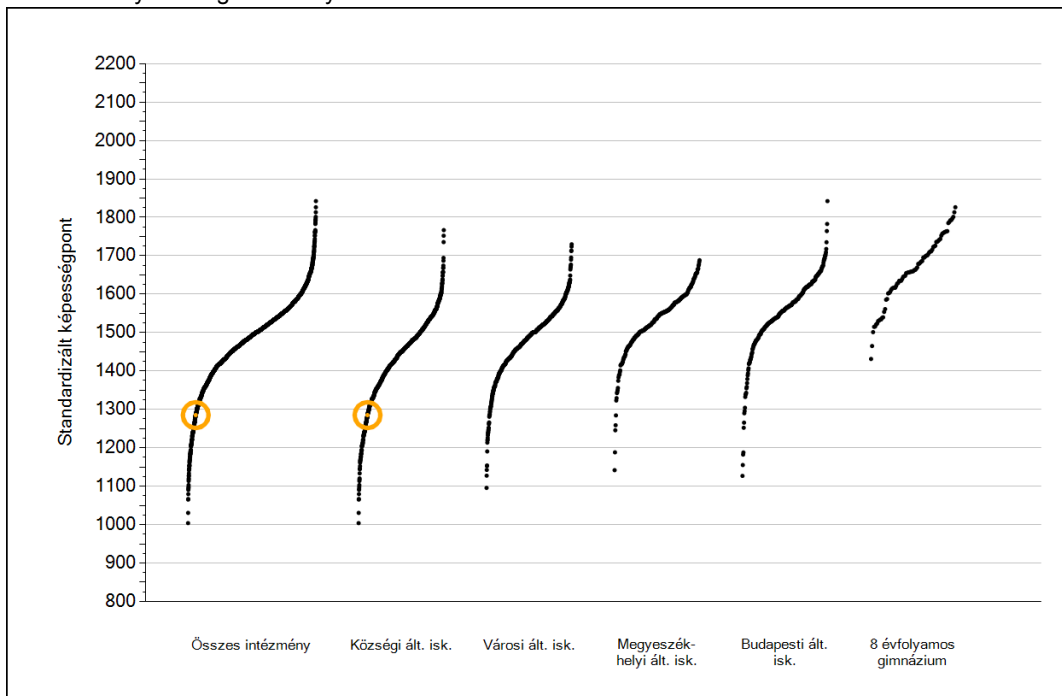
A silver, ornate pocket watch with intricate engravings is placed on an open book. The book's pages are filled with handwritten text in a cursive script. The watch has a decorative handle and a small ring. The scene is softly lit, creating a warm, historical atmosphere.

Szövegértés

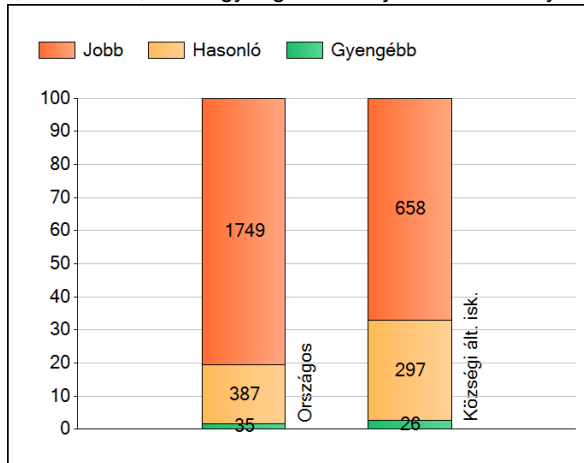
1a

Átlageredmények

Az intézmények átlageredményeinek összehasonlítása



A szignifikánsan jobban, hasonlóan, illetve gyengébben teljesítő intézmények száma és aránya (%)



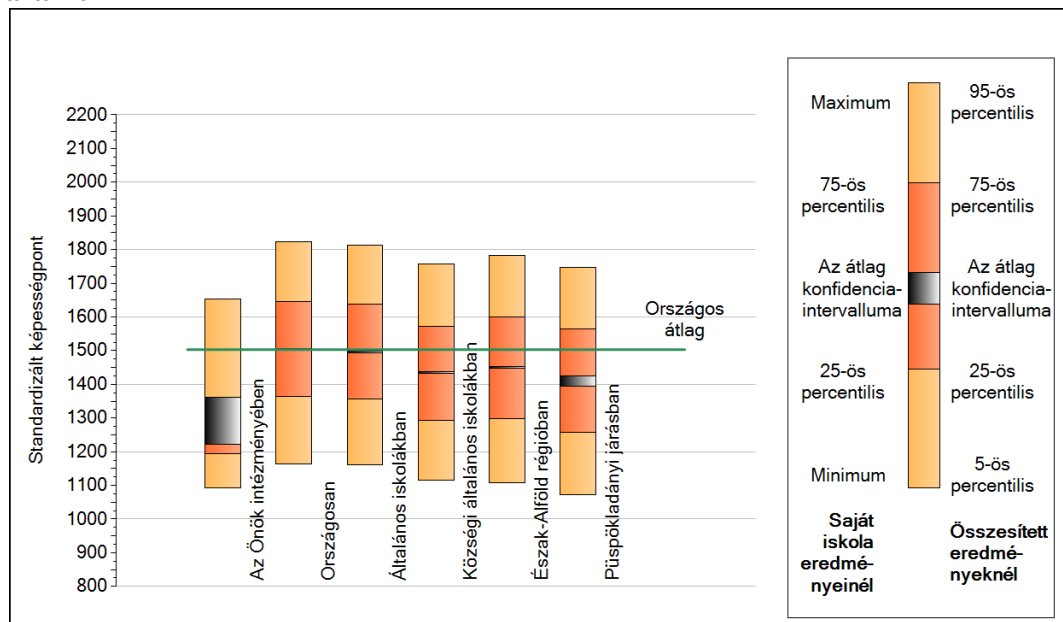
A tanulók átlageredménye és az átlag megbízhatósági tartománya (konfidencia-intervalluma)

| | |
|-------------------------------------|-------------------------|
| Az Önök intézményében | 1285 (1223;1360) |
| Országosan | 1503 (1502;1505) |
| Általános iskolákban | 1496 (1494;1497) |
| Községi általános iskolákban | 1434 (1432;1437) |
| Városi általános iskolákban | 1486 (1484;1488) |
| Megyeszékhelyi általános iskolákban | 1542 (1539;1544) |
| Budapesti általános iskolákban | 1568 (1564;1571) |
| 8 évfolyamos gimnáziumokban | 1671 (1665;1675) |

Szövegértés

1b A képességeloszlás néhány jellemzője

A tanulók képességeloszlása az Önök intézményében és azokban a részpopulációkban, amelyekbe Önök is tartoznak



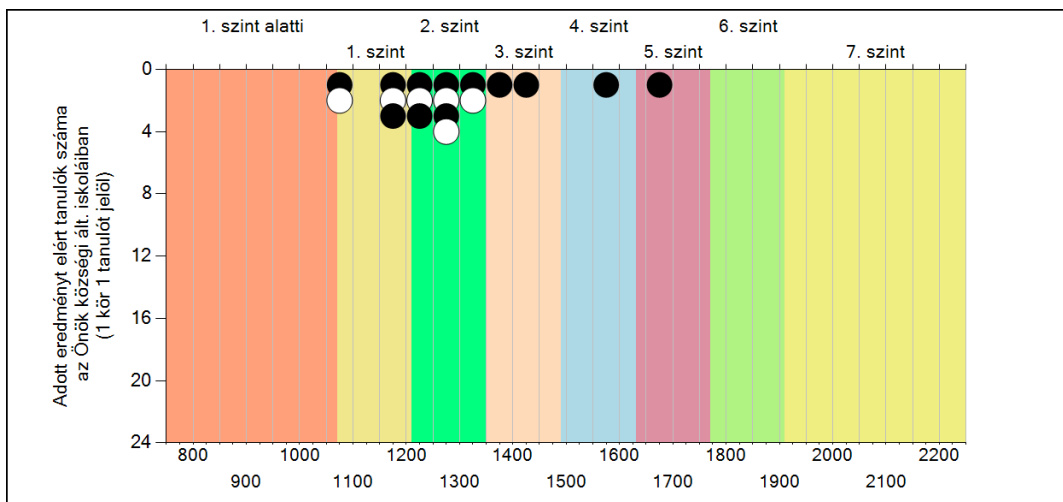
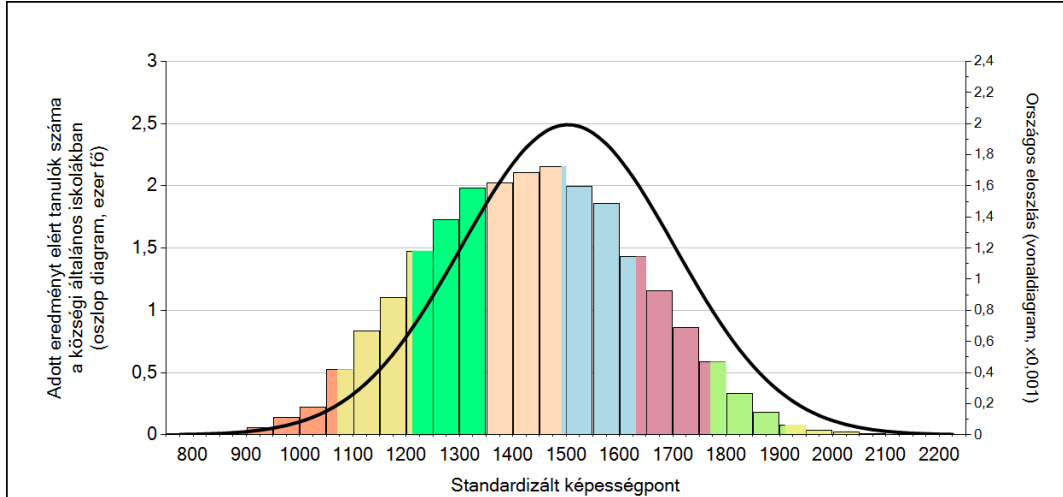
A tanulók képességeloszlása az egyes részpopulációkban

| | Min. / 5-ös perc. | 25-ös perc. | Átlag | (konf. int.) | 75-ös perc. | Max. / 95-ös perc. |
|------------------------------|-------------------|-------------|-------------|--------------------|-------------|--------------------|
| Az Önök intézményében | 1092 | 1195 | 1285 | (1223;1360) | 1340 | 1653 |
| Országosan | 1164 | 1364 | 1503 | (1502;1505) | 1646 | 1824 |
| Általános iskolákban | 1160 | 1358 | 1496 | (1494;1497) | 1637 | 1814 |
| Községi általános iskolákban | 1114 | 1293 | 1434 | (1432;1437) | 1572 | 1757 |
| Észak-Alföld régióban | 1107 | 1299 | 1450 | (1447;1453) | 1600 | 1783 |
| Püspökladányi járásban | 1072 | 1257 | 1408 | (1394;1425) | 1564 | 1746 |

1c

Képességeloszlás

Az országos eloszlás, valamint a tanulók eredményei a községi általános iskolákban és az Önök községi általános iskoláiban



A tanulók képességszintek szerinti százalékos megoszlása

